

БАСКЕТБОЛЬНАЯ СИСТЕМА PROJAM

РУКОВОДСТВО ПОЛЬЗОВАТЕЛЯ



Предупреждение об авторских правах

Настоящий материал защищён законом об авторском праве и является собственностью. Разглашение, копирование, перевод, видоизменение или использование данного документа кем-либо, кроме уполномоченных служащих, авторизованных пользователей или обладателей лицензий без предварительного письменного согласия запрещено. Содержащаяся в данном документе информация может измениться без предварительного уведомления. Мы не несём ответственности за любые повреждения, полученные в результате технических ошибок или пропусков в тексте настоящего документа или в ходе использования настоящего документа.

Перед установкой и использованием баскетбольной системы ProJam вы обязаны прочесть все правила техники безопасности, приведённые на данной странице, и следовать им.

Оглавление

ПРЕДУПРЕЖДЕНИЕ	2
Инструкции по сборке и установке	3
Инструменты	3
Составные части	3
Установка	4
Шаг 1	4
Шаг 2	5
Шаг 3	7
Шаг 4	7
Шаг 5	8
Шаг 6	9

- 1 -

ПРЕДУПРЕЖДЕНИЕ

(Примечание: Совместимость с другими батутами производителя не гарантирована)

Владелец изделия обязан ознакомиться с правилами техники безопасности и донести их до всех пользователей.

- Прочтите все предупреждения и указания по использованию батута и защитного ограждения и неукоснительно следуйте им.
- Прочтите все правила, касающиеся предупреждающих ярлыков, имеющихся на вашем батуте, ограждении и баскетбольной системе, и неукоснительно следуйте им. Если ярлыки или значки утеряны или нечитабельны, немедленно свяжитесь с нами по поводу их замены.
- Баскетбольную систему ProJam следует использовать только так, как описано в настоящем руководстве. Баскетбольная система должна устанавливаться только на совместимое с ней защитное ограждение и только так, как описано в руководстве. Крепить её к другим устройствам или конструкциям запрещено. К баскетбольной системе или защитному ограждению нельзя прирешивать ничего, что не является одобренной производителем деталью.
- НЕ пускайте на батут более одного человека. НЕ пускайте более одного человека за защитное ограждение. Одновременное использование изделия большим числом людей может привести к серьёзным травмам. Имеются в виду игры «один на один» и любые другие виды физической активности, предполагающие одновременное нахождение на батуте более одного человека.
- На любой части баскетбольной системы и защитного ограждения нельзя висеть, на них нельзя залезать или бить их ногами.
- Перед использованием баскетбольной системы снимите с себя все драгоценности, наручные часы и серьги.
- Надевайте одежду без шнурков, петель, крючков и всего остального, что может зацепиться за баскетбольную систему или защитное ограждение.
- Не используйте батут или баскетбольную систему в состоянии алкогольного или наркотического опьянения.
- Не вешайте баскетбольную корзину, если на стойке нет щита или если щит повреждён.
- В неигровое время храните имеющийся в комплекте баскетбольный мяч в сухом месте.
- Детям можно пользоваться батутами и баскетбольной системой только под присмотром взрослых.
- НЕ висите на кольце. Хотя баскетбольная система ProJam и рассчитана на активное использование, кольцо не приспособлено к висению на нём. Это может повредить столб ограждения и батут, на которые ставится баскетбольная система. Изделие, повреждённое в результате висения на кольце, НЕ подлежит гарантийному ремонту.

- **Свободное пространство над изделием.** Баскетбольную систему рекомендуется ставить так, чтобы над ним (7 м от уровня земли) не было проводов, ветвей деревьев и прочих препятствий.
- **Свободное пространство вокруг изделия.** Располагайте баскетбольную систему вдали от стен, строений, ограждений, а также других игровых зон. Свободные проходы должны быть со всех сторон от батута и защитного ограждения.
- **Ровная поверхность.** Перед установкой и использованием баскетбольной системы разместите батут и защитное ограждение на ровной горизонтальной поверхности.
- **Освещение.** Используйте баскетбольную систему на хорошо освещённом пространстве. В помещении или в затенённом месте может потребоваться искусственное освещение.
- **Безопасность.** Следите, чтобы батут и защитное ограждение использовались только под присмотром и только проинструктированными лицами.
- **Свободное пространство под изделием.** Не кладите ничего лишнего под батут и защитное ограждение.

Примечание: Владелец батута и люди, присматривающие за играющими на батуте детьми, обязаны ознакомить его пользователей с инструкцией по эксплуатации. Не вешайте баскетбольную корзину, если на стойке нет щита или если щит повреждён.

Примечание: Защитное ограждение следует использовать только по его непосредственному назначению и только с батутами соответствующего размера.

- 2 -

Инструкции по сборке и установке

Инструменты

Для установки баскетбольной системы ProJam требуются гаечные ключи на 10 мм и на 13 мм, ножницы, а также помощь друга. На некоторых этапах может понадобиться стремянка высотой 2,5 м (пользуйтесь ей осторожно и в соответствии с инструкциями). В целях безопасности также рекомендуется надевать защитные очки и перчатки.

Составные части

Баскетбольная система ProJam доставляется в комплекте, представленном на рисунках ниже (рис. 1 и 2). Если какие-либо детали отсутствуют, немедленно свяжитесь с нами по электронной почте. Некоторые детали могут быть заранее установлены на свои места.

Примечание: В результате изменений и модификаций данного изделия спецификации могут меняться. Это касается размеров крепежа, требуемых инструментов и пр.

Рис. 1

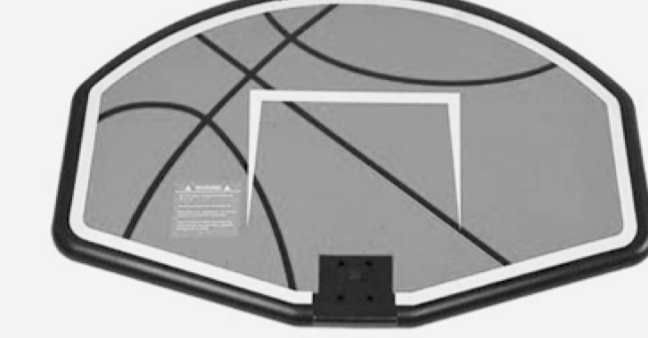


Рис. 2



- 3 -

Установка

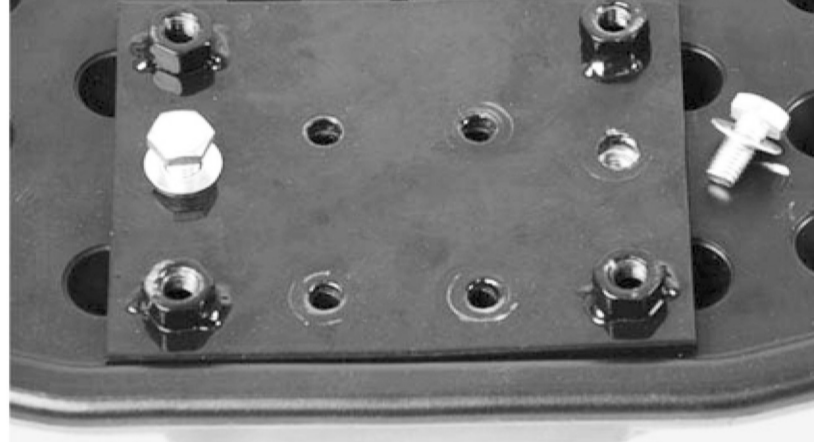
Примечание: Сверьтесь со списком составных частей (некоторые детали могут быть заранее установлены на свои места).

Шаг 1. Прикрепите щит к опорной плите, используя болты из комплекта. См. рис. 3 и 4.

Рис. 3



Рис. 4



- 4 -

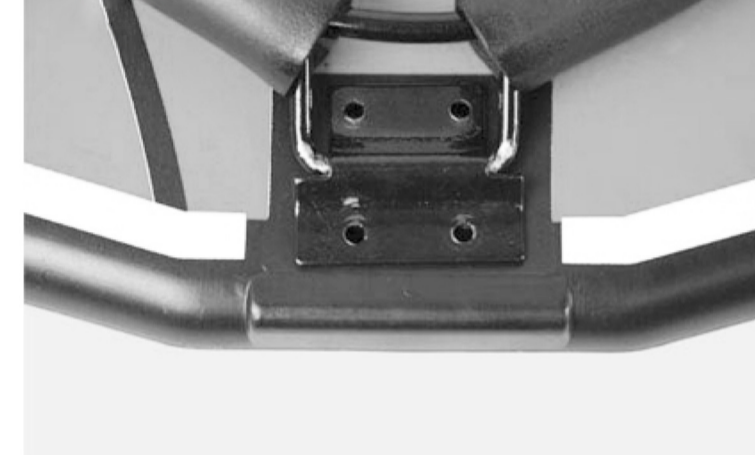
Шаг 2. С помощью винтов и болтов из комплекта установите кольцо и кронштейн, как показано на рисунке. Примечание: Проследите, чтобы кронштейн был установлен правильно (наибольшей частью вниз), иначе кольцо нельзя будет положить на щит, как на рис. 6.

Далее затяните винты, как показано на рис. 7 и 8.

Рис. 5



Рис. 6



- 5 -

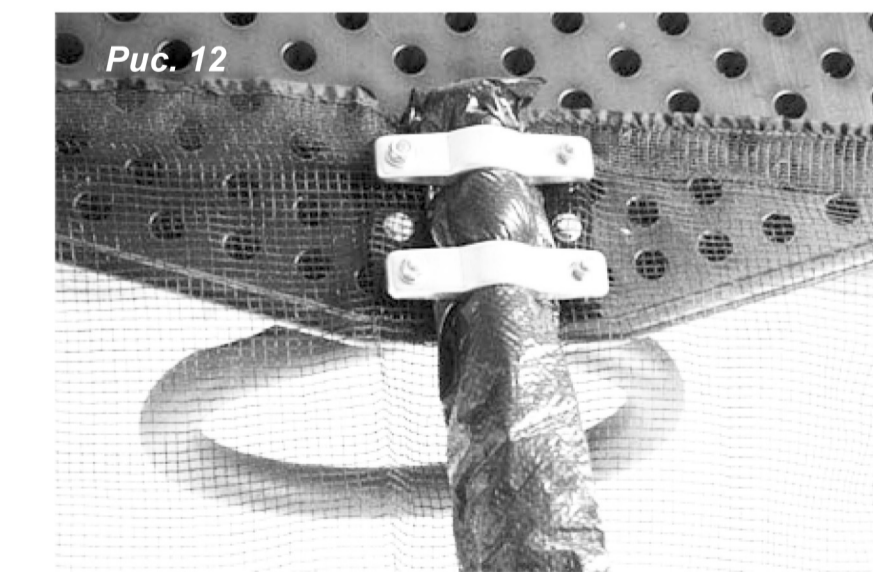
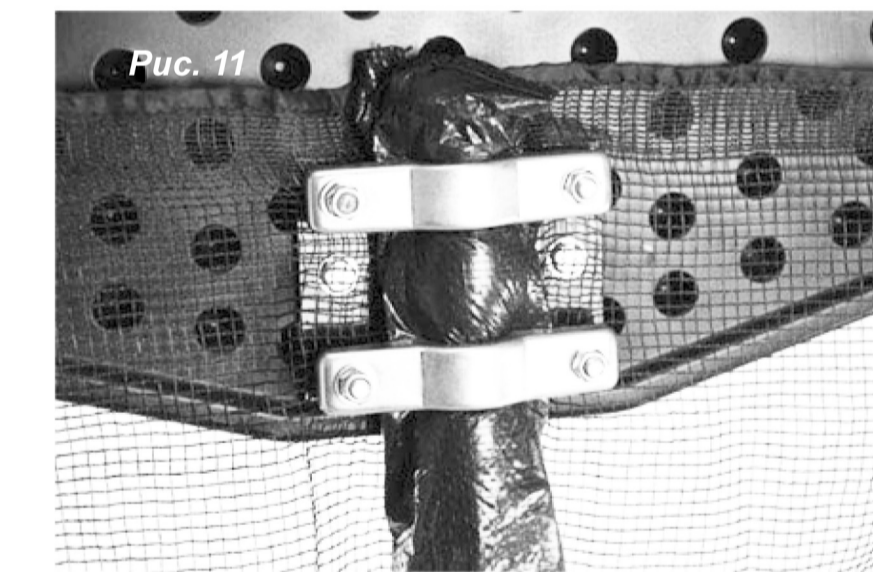
Шаг 3. Приставьте собранный щит к внутренней стороне защитной сетки около стойки, дальше всех расположенной от входа, т. е. напротив входа. Вместе с помощником держите щит за низ около вершины стойки защитной сетки, как показано на рис. 9. Фиксирующий кронштейн должен располагаться примерно в 5 см от верхнего края защитной сетки. Найдите четыре отверстия для винтов и с помощью ножниц аккуратно разрежьте по одной нити в местах установки винтов, чтобы упростить закрепление. См. рис. 9.



Шаг 4. Закрутите винты в порядке, указанном на рис. 10. Подложка будет сжиматься по мере затягивания винтов. Как следует затяните винты, чтобы щит был надёжно закреплён.



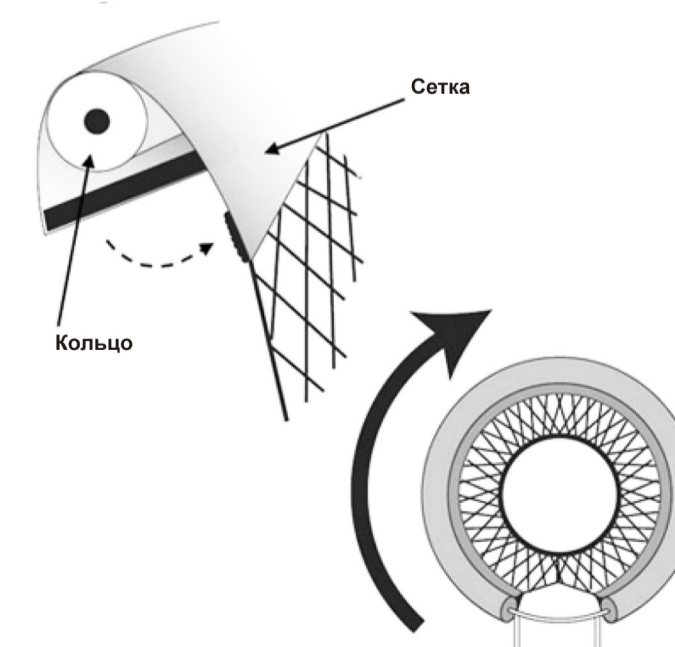
Шаг 5. Дважды проверьте, чтобы винты и прочие крепежные детали были надёжно затянуты. См. рис. 11 и 12.



Шаг 6. В завершение повесьте сетку на липучках, как показано на рис. 13 и 14.



Рис. 14



Ваша баскетбольная система ProJam полностью собрана и готова к использованию!

Помните: Висеть на баскетбольной сетке НЕЛЬЗЯ!

Рис. 15



- 6 -

- 7 -

- 8 -

- 9 -

- 10 -